





Fundada em 1966, fruto de um sonho e com o objetivo claro de atender os seus clientes com excelência, a Edanca fez sua história e deixou sua marca no mercado de food service no Brasil, sempre agindo de acordo com os seus valores e princípios de honestidade, confiança e profissionalismo. Após começar em um espaço pequeno produzindo apenas estufas e chapas para posteriormente se consolidar, ela vem mudando e melhorando, até chegar nesta última década, quando passou por um processo de inovação de conceitos e estratégia, e uma modernização de seu parque fabril e seus processos.

Desde então, a Edanca se tornou um agente de transformação contínua em seu mercado, com expansão de suas linhas de produto e diversificação de ofertas para as mais diversas demandas, atendendo montagens e projetos individuais, licitações e obviamente seu mercado já estabelecido com sua linha de produção, tanto no Brasil quanto no exterior.

| | |
|------------------------------------|----|
| Buffets - Carros Térmicos | 02 |
| Char Broiler - Grelhadores | 06 |
| Chapas Elétricas | 08 |
| Chapa a Gás - Linha Bifeteira | 10 |
| Chapa a Gás - Linha Prata | 12 |
| Chapa a Gás - Linha Tradicional | 14 |
| Fritadeiras Elétricas | 15 |
| Linha Home Lazer / Linha Home Pró | 16 |
| Estufas - Linha Ouro | 18 |
| Estufas - Linha Master | 20 |
| Estufas - Reta Master | 22 |
| Estufas Verticais - Linha Diamante | 24 |
| Estufas Verticais - Curvas | 26 |
| Estufas Verticais - Linha Reta | 28 |
| Mobiliários - Mesas / Carros | 30 |
| Mobiliários - Estantes | 31 |
| Mobiliários - Prateleiras | 32 |



Confira esta linha !

BUFFETS CARROS TÉRMICOS



Tampas em vidro temperado com puxadores para facilitar o manuseio.



Bases em aço inoxidável com rodízio.



Opção Conjugado (quente e frio na mesma pista / plataforma).

BBMM-8

 08 Cubas

 142,5cm x 61,5cm x 132cm

 127V ou 220V



BBMM-10

 10 Cubas

 175,5cm x 61,5cm x 132cm

 127V ou 220V



BBMM-12

 12 Cubas

 209cm x 61,5cm x 132cm

 127V ou 220V



BBMD-10 (10Q+5F)




 15 Cubas

 175,5cm x 61,5cm x 132cm

 127V ou 220V

BBMG-10

 10 Cubas



 175,5cm x 61,5cm x 22cm

 127V ou 220V








BBMF-2

-  2 Cubas
-  43cm x 61,5cm x 22cm
-  127V ou 220V

BBMF-4




-  4 Cubas
-  76cm x 61,5cm x 22cm
-  127V ou 220V



BBMF-6

-  6 Cubas
-  109,5cm x 61,5cm x 22cm
-  127V ou 220V

BBMF-10

-  10 Cubas
-  175,5cm x 61,5cm x 22cm
-  127V ou 220V





Confira esta linha !

CHAR BROILER GRELHADORES



Acompanha chapa
lisa adicional
(acima de 50cm).



Botões de baquelite,
maior durabilidade,
resistência e aderência.



Design moderno com
praticidade na
instalação e limpeza.

CBR-40



2 Queimadores



41cm x 46cm x 20cm



CBR-70



4 Queimadores



70cm x 60cm x 30cm

CBR-90



6 Queimadores



90cm x 60cm x 30cm



BENEFÍCIOS DA LINHA CBR

Prepare carnes e legumes grelhados e defumados sem adição de óleo. Ideal para um prato saudável e saboroso.





Confira esta linha !

CHAPAS ELÉTRICAS



Ideal para ambientes
enclausurados
(shoppings, postos
de combustíveis, etc).



Botão elétrico
com potenciômetro.



Estrutura 100%
em aço inoxidável.

CEP-60

↗ 60,5cm x 43,5cm x 21cm

⚡ 220V



CE-70

↗ 70,5cm x 55cm x 25cm

⚡ 220V

SCE-130

↗ 130,5cm x 55cm x 25cm

⚡ 220V



CHAPAS ELÉTRICAS

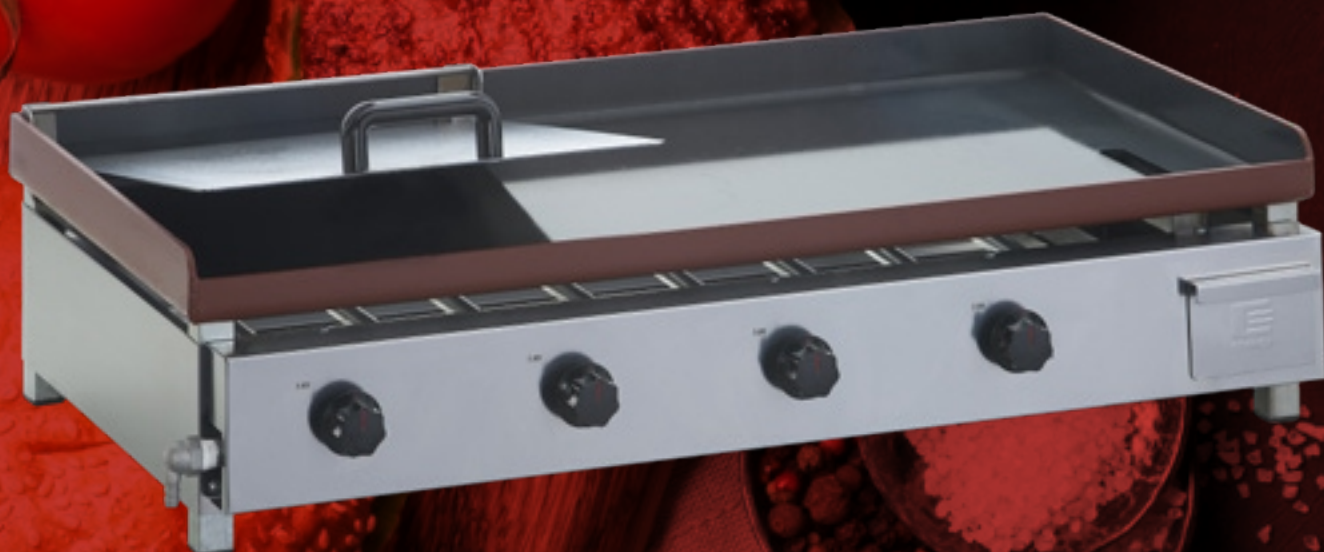
Chapas acima de 1 metro acompanham 2 resistências e 2 termostatos. Esta linha não requer gás e acompanha tomada no padrão brasileiro, sem necessidade de qualquer adaptação.





Confira esta linha !

CHAPA A GÁS LINHA BIFETEIRA



Queimadores em alumínio, maior durabilidade.



Botões de baquelite, maior durabilidade, resistência e aderência.



Ampla área útil, ideal para alimentos típicos como Yakissoba.

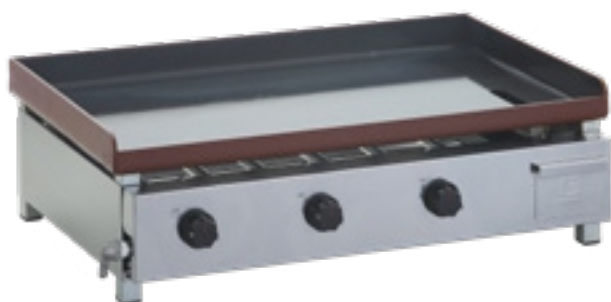
CGB-60



2 Queimadores



63,5cm x 60,5cm x 24,4cm



CGB-80



3 Queimadores



83,5cm x 60,5cm x 24,4cm

SCGB-150



5 Queimadores



153,5cm x 60,5cm x 24,4cm



LINHA PROFISSIONAL

Perfeita para produções de alimentos em grande escala, produto robusto de alta durabilidade com ótimo custo benefício.





Confira esta linha !

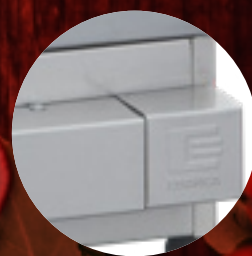
CHAPA A GÁS LINHA PRATA



Estrutura 100%
em aço aço inoxidável.



Queimadores em
alumínio.



Gaveta coletora de
resíduos e painéis
removíveis, praticidade
na higienização.

CGP-40



1 Queimador



44cm x 43,5cm x 20,9cm



SCGP-60



2 Queimadores



64cm x 43,5cm x 20,9cm

CGP-100



4 Queimadores



104cm x 43,5cm x 20,9cm



LINHA PRATA

Chapas de alto desempenho,
ideais para espaços compactos.





Confira esta linha !

CHAPA A GÁS

LINHA TRADICIONAL



Botões de baquelite,
maior durabilidade,
resistência e aderência.



Painel chanfrado,
design refinado.



Estrutura 100% em
aço inoxidável.

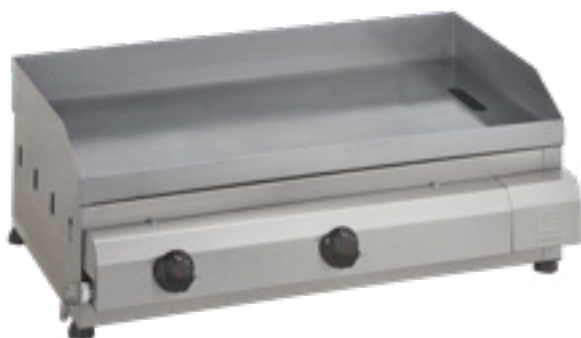
CG-50



1 Queimador



54cm x 49,5cm x 25cm



CG-70



2 Queimadores



74cm x 49,5cm x 25cm

SCG-130



3 Queimadores



134cm x 49,5cm x 25cm



LINHA TRADICIONAL

Nossa linha tradicional conta com um maior espaço de trabalho, além de possuir um design especial. Perfeita para atender todas as necessidades.





Confira esta linha !

FRITADEIRAS ELÉTRICAS



FE-5

L 5 Litros

↗ 46cm x 28cm x 35cm

⚡ 127V ou 220V



FE-10

L 10 Litros

↗ 46cm x 56cm x 35cm

⚡ 127V ou 220V

CIC

39,5cm x 24,5cm x 28,5cm



HOME LAZER

CIM-M

60,3cm x 30,4cm x 90cm

GIPA

30cm x 50cm
45cm x 50cm
60cm x 50cm

Opções de cabos em
madeira ou alumínio



HOME PRÓ



DERRETEDEIRAS



Confira esta linha !

ESTUFAS LINHA OURO



Maior área útil
do mercado.



Contém umidificador,
evitando alimentos
ressecados.



Todos os tamanhos
disponíveis com gelo-x,
tornando-se expositores.

EO-2

 2 Bandejas

 33,2cm x 33,5cm x 35,5cm

 127V ou 220V



EO-3

 3 Bandejas

 48cm x 33,5cm x 35,5cm

 127V ou 220V



EOD-6

 6 Bandejas

 48cm x 40,2cm x 39cm

 127V ou 220V



EOD-10

 10 Bandejas

 78cm x 40,2cm x 39cm

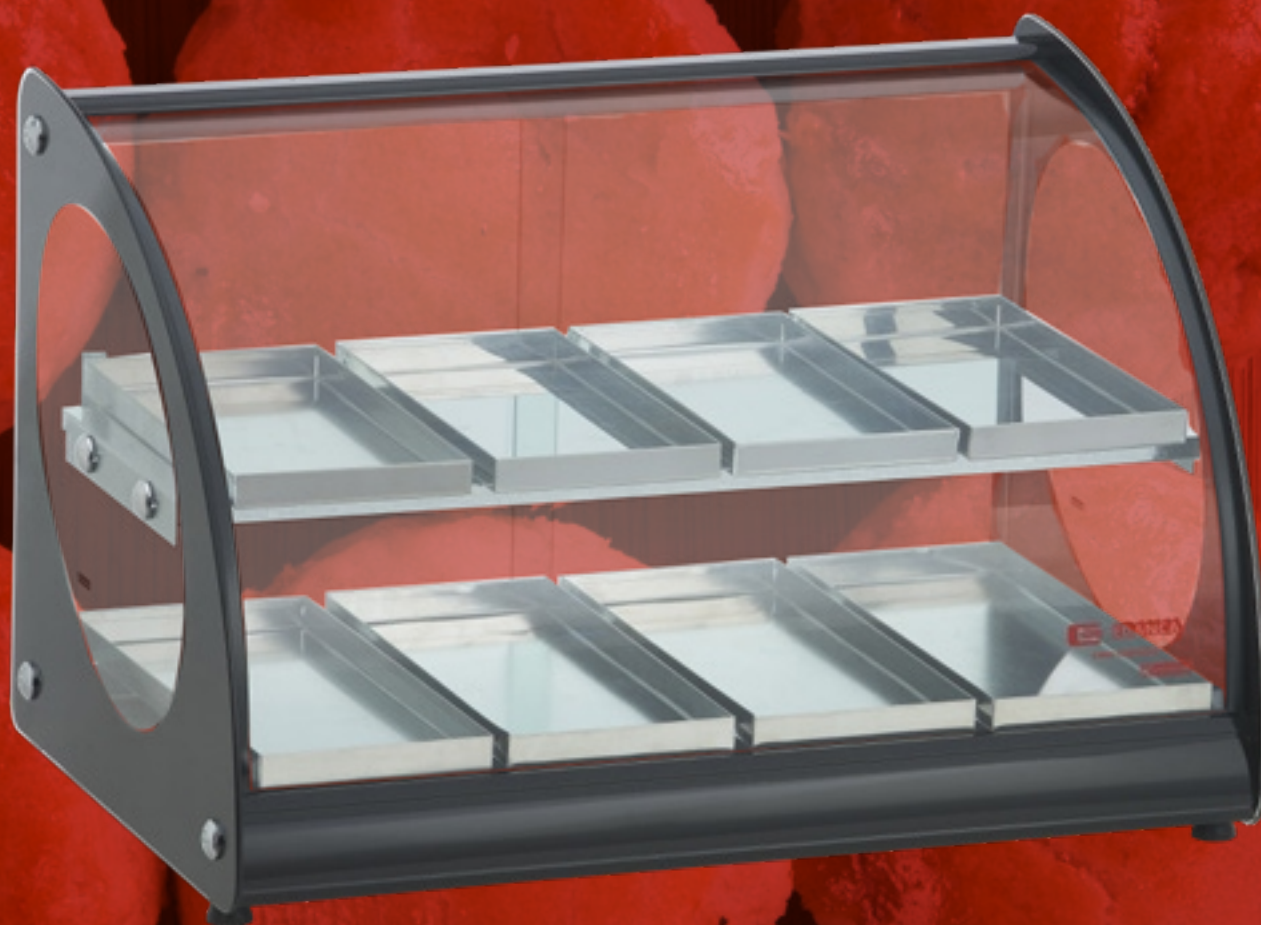
 127V ou 220V





Confira esta linha !

ESTUFAS LINHA MASTER



Estrutura em alumínio,
maior durabilidade e
resistência à maresia.



Design sofisticado.



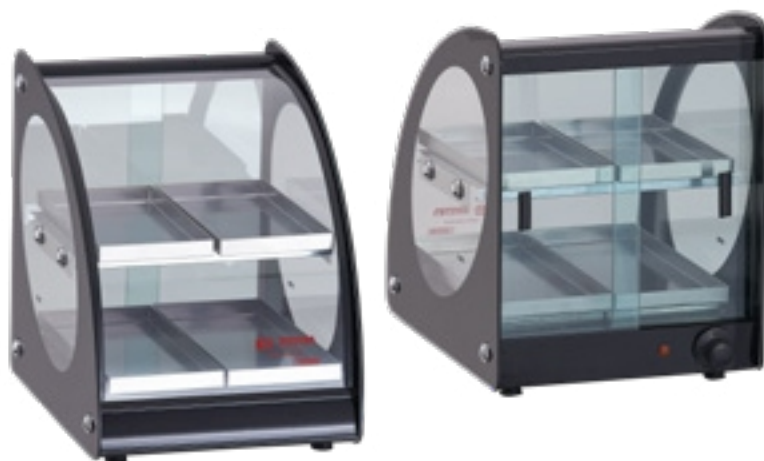
Todos os tamanhos
disponíveis em gelo-x.

EAMD-4

 4 Bandejas

 31cm x 40cm x 41cm

 127V ou 220V



EAM-3

 3 Bandejas

 46cm x 36cm x 35cm

 127V ou 220V

EAM-6

 6 Bandejas

 91cm x 36cm x 35cm

 127V ou 220V



LINHA MASTER

Design inovador com acabamento preto, ideal para ambientar em locais mais sofisticados.





Confira esta linha !

ESTUFAS RETA MASTER



Estrutura em alumínio,
maior durabilidade e
resistência à maresia.



Design sofisticado.



Todos os tamanhos
disponíveis em gelo-x.

EAMRD-8

 8 Bandejas

 61cm x 34,5 x 36,4cm

 127V ou 220V



EAMR-2

 2 Bandejas

 31cm x 34,5 x 36,4cm

 127V ou 220V

EAMRD-12

 12 Bandejas

 91cm x 34,5 x 36,4cm

 127V ou 220V



LINHA MASTER RETA

O design exclusivo desta linha possibilita o uso de bandejas do mesmo tamanho nos 2 andares, obtendo assim um maior espaço interno





Confira esta linha !

ESTUFAS LINHA DIAMANTE



Dimensões e robustez
de alto padrão.



Porta pizza opcional, a
cada duas bandejas
1 porta pizza.



Todas com opção
de self service
(abertura frontal).

ECESS-5


-  5 Bandejas
-  95cm x 40cm x 42cm
-  127V ou 220V



ECED-6

-  6 Bandejas
-  58cm x 40cm x 42cm
-  127V ou 220V

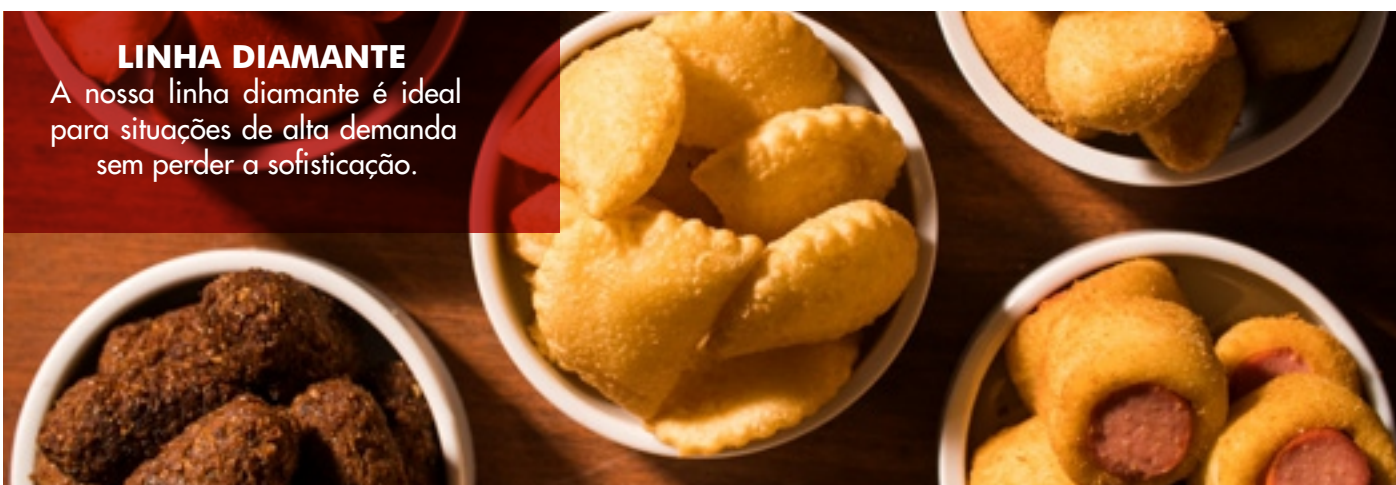
ECE1PP-4

-  4 Bandejas + 1 Porta Pizza
-  120cm x 40cm x 42cm
-  127V ou 220V



LINHA DIAMANTE

A nossa linha diamante é ideal para situações de alta demanda sem perder a sofisticação.



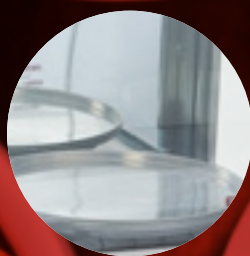


Confira esta linha !

ESTUFAS VERTICAIS CURVAS



Otimização do espaço e exposição sofisticada de alimentos.



Porta pizza opcional, a cada duas bandejas 1 porta pizza.



Iluminação e portas espelhadas.

EVC-6

 6 Bandejas

 46cm x 48cm x 62cm

 127V ou 220V



ECT-4

 4 Bandejas

 65cm x 40cm x 60cm

 127V ou 220V

ECT-8

 8 Bandejas

 65cm x 40cm x 60cm

 127V ou 220V



ESTUFAS CURVAS

A nossa linha possui o melhor custo benefício da categoria e seu design compacto reduz o espaço utilizado nas bancadas.





Confira esta linha !

ESTUFAS VERTICAIS LINHA RETA



Estrutura
em alumínio.



Acompanha adesivos
decorativos e bandejas
reclinadas.



Porta espelhada
e iluminação.

EREVP-6


 6 Bandejas

 43,5cm x 33,5cm x 60,5cm

 127V ou 220V



EREVP-9

 9 Bandejas

 43,5cm x 33,5cm x 72cm

 127V ou 220V

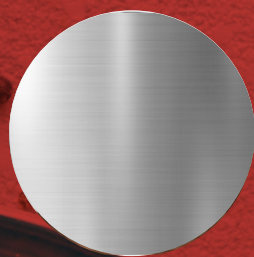


LINHA RETA

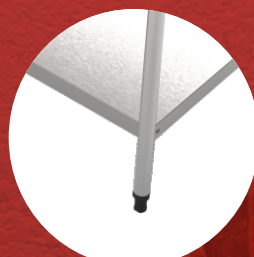
A nossa linha possui o melhor custo benefício da categoria e seu design compacto reduz o



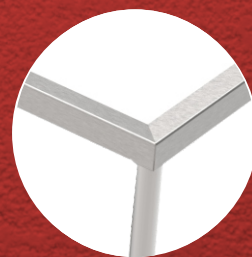
MOBILIÁRIOS



Material resistente
em Aço Inoxidável.




Montantes tubulares
reforçado.



Acabamentos livres de
rebarbas e arestas cortantes.

MLE-1200-PL

 1 Prateleira


 120cm x 70cm x 90cm

MESA LISA DE ENCOSTO



MLC-1500-PG

 1 Prateleira

 120cm x 70cm x 90cm

MESA LISA DE CENTRO
PRATELEIRA GRADEADA

CARRO 03 PLANOS

 3 Bandejas

 90cm x 60cm x 90cm



MOBILIÁRIOS

Além de sofisticação e elegância.
Em aço inox são produtos altamente
resistentes.



EL5-1200-4P

 4 Prateleiras

 120cm x 50cm x 180cm

ESTANTE LISA



EP5-1200-4P

 4 Prateleiras

 120cm x 50cm x 180cm

ESTANTE PERFURADA

EG5-1200-4P

 4 Prateleiras

 120cm x 50cm x 180cm

ESTANTE GRADEADA



MOBILIÁRIOS

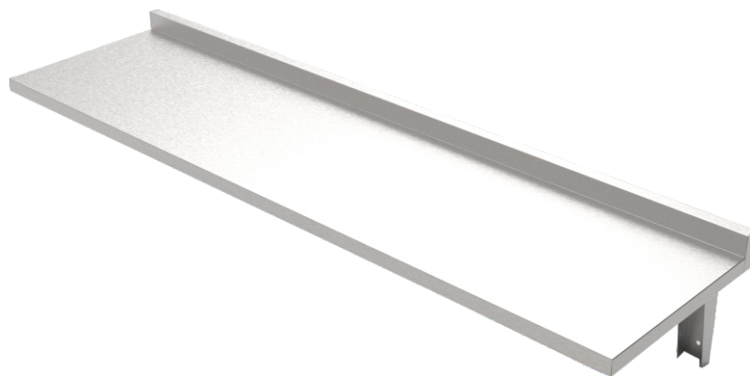
Outra característica positiva é que os mobiliários em aço inox apresentam um diferencial de durabilidade.



PSL3-1200

120cm x 30cm x 25cm

PRATELEIRA LISA



PSP3-1200

120cm x 30cm x 25cm

PRATELEIRA PERFURADA

PSG3-1200

120cm x 30cm x 25cm

PRATELEIRA GRADEADA



MOBILIÁRIOS

Outra característica positiva é que os mobiliários em aço inox apresentam um diferencial de durabilidade.

TABELA DE PRODUTOS

| | MODELO | MEDIDAS | ESPEC. |
|--|---|---|---------------|
| CHAPAS A GÁS | CHAPA A GÁS - LINHA PRATA | | |
| | CGP-40 / SCGP-40 | 44cmX43,5cmX20,9cm | 1 QUEIMADOR |
| | CGP-60 / SCGP-60 | 64cmX43,5cmX20,9cm | 2 QUEIMADORES |
| | CGP-80 / SCGP-80 | 84cmX43,5cmX20,9cm | 3 QUEIMADORES |
| | CGP-100 / SCGP-100 | 104cmX43,5cmX20,9cm | 4 QUEIMADORES |
| | CHAPA A GÁS - LINHA OURO / TRADICIONAL | | |
| | CG-50 / SCG-50 | 54cmX49,5cmX25cm | 1 QUEIMADOR |
| | CG-70 / SCG-70 | 74cmX49,5cmX25cm | 2 QUEIMADORES |
| | CG-90 / SCG-90 | 94cmX49,5cmX25cm | 3 QUEIMADORES |
| | CG-110 / SCG-110 | 114cmX49,5cmX25cm | 4 QUEIMADORES |
| | CG-130 / SCG-130 | 134cmX49,5cmX25cm | 5 QUEIMADORES |
| | CHAPA A GÁS - LINHA BIFETEIRA | | |
| | CGB-60 / SCGB-60 | 63,5cmX60,5cmX24,4cm | 1 QUEIMADOR |
| | CGB-80 / SCGB-80 | 83,5cmX60,5cmX24,4cm | 2 QUEIMADORES |
| | CGB-100 / SCGB-100 | 103,5cmX60,5cmX24,4cm | 3 QUEIMADORES |
| CGB-120 / SCGB-120 | 123,5cmX60,5cmX24,4cm | 4 QUEIMADORES | |
| CGB-150 / SCGB-150 | 153,5cmX60,5cmX24,4cm | 5 QUEIMADORES | |
| CHAPAS ELÉTRICAS | CHAPA ELÉTRICA - LINHA PRATA | | |
| | CEP-60 / SCEP-60 | 60,5cmX43,5cmX21cm | 220V |
| | CHAPA ELÉTRICA - LINHA OURO / TRADICIONAL | | |
| | CE-50 / SCE-50 | 50,5cmX55cmX25cm | 220V |
| | CE-70 / SCE-70 | 70,5cmX55cmX25cm | 220V |
| | CE-90 / SCE-90 | 90,5cmX55cmX25cm | 220V |
| | CE-110 / SCE-110 | 110,5cmX55cmX25cm | 220V |
| | CE-130 / SCE-130 | 130,5cmX55cmX25cm | 220V |
| | ESTUFAS E VITRINES FRIAS | ESTUFA ALUMÍNIO MASTER - LINHA CURVA | |
| EAM-2 / EAMD-4 | | 31cmX36cmX35cm / 31cmX40cmX41cm | 127V / 220v |
| EAM-3 / EAMD-6 | | 46cmX36cmX35cm / 46cmX40cmX41cm | 127V / 220v |
| EAM-4 / EAMD-8 | | 61cmX36cmX35cm / 61cmX40cmX41cm | 127V / 220v |
| EAM-5 / EAMD-10 | | 76cmX36cmX35cm / 76cmX40cmX41cm | 127V / 220v |
| EAM-6 / EAMD-12 | | 91cmX36cmX35cm / 91cmX40cmX41cm | 127V / 220v |
| ESTUFA ALUMÍNIO MASTER - LINHA RETA | | | |
| EAMR-2 / EAMRD-4 | | 31cmX34,5X36,4cm | 127V / 220v |
| EAMR-3 / EAMRD-6 | | 46cmX34,5X36,4cm | 127V / 220v |
| EAMR-4 / EAMRD-8 | | 61cmX34,5X36,4cm | 127V / 220v |
| EAMR-5 / EAMRD-10 | | 76cmX34,5X36,4cm | 127V / 220v |
| EAMR-6 / EAMRD-12 | | 91cmX34,5X36,4cm | 127V / 220v |
| ESTUFA - LINHA OURO | | | |
| EO-2 / EOD-4 | | 33,2cmX33,5cmX35,5cm / 33,2cmX40,2cmX39cm | 127V / 220v |
| EO-3 / EOD-6 | | 48cmX33,5cmX35,5cm / 48cmX40,2cmX39cm | 127V / 220v |
| EO-4 / EOD-8 | | 63cmX33,5cmX35,5cm / 63cmX40,2cmX39cm | 127V / 220v |
| EO-5 / EOD-10 | | 78cmX33,5cmX35,5cm / 78cmX40,2cmX39cm | 127V / 220v |
| EO-6 / EOD-12 | | 93cmX33,5cmX35,5cm / 93cmX40,2cmX39cm | 127V / 220v |
| ESTUFA - LINHA SELECTION | | | |
| ES-2 / ESD-4 | | 33,2cmX40,2cmX40cm | 127V / 220v |
| ES-3 / ESD-6 | | 48cmX40,2cmX40cm | 127V / 220v |
| ES-4 / ESD-8 | | 63cmX40,2cmX40cm | 127V / 220v |
| ES-5 / ESD-10 | | 78cmX40,2cmX40cm | 127V / 220v |
| ES-6 / ESD-12 | | 93cmX40,2cmX40cm | 127V / 220v |
| ESTUFA RETA ESPECIAL VERTICAL - LINHA PRATA | | | |
| EREVP-6 | | 43,5cmX33,5cmX60,5cm | 127V / 220v |
| EREVP-9 | | 43,5cmX33,5cmX72cm | 127V / 220v |
| ESTUFA RETA ESPECIAL VERTICAL - LINHA OURO | | | |
| EREVO-6 | | 43,5cmX38cmX60,5cm | 127V / 220v |
| EREVO-9 | | 43,5cmX38cmX72cm | 127V / 220v |
| ESTUFA VERTICAL CURVA (OPÇÃO: PORTA PIZZA E SELF SERVICE) | | | |
| EVC-6 | 46cmX48cmX62cm | 127V / 220v | |
| EVC-9 | 46cmX48cmX80cm | 127V / 220v | |
| ESTUFA CURVA TORRE (OPÇÃO: PORTA PIZZA E SELF SERVICE) | | | |
| ECT-4 | 65cmX40cmX60cm | 127V / 220v | |
| ECT-8 | 65cmX40cmX60cm | 127V / 220v | |
| ESTUFA CURVA ESPECIAL - LINHA DIAMANTE (OPÇÃO: SELF SERVICE) | | | |
| ECE-3 / ECED-6 | 58cmX40cmX42cm | 127V / 220v | |
| ECE-4 / ECED-8 | 80cmX40cmX42cm | 127V / 220v | |
| ECE-5 / ECED-10 | 95cmX40cmX42cm | 127V / 220v | |
| ECE-6 / ECED-12 | 120cmX40cmX42cm | 127V / 220v | |
| CHAR BROILER | CHAR BROILER | | |
| | CBR-40 | 41x46x20 | 2 QUEIMADORES |
| | CBR-50 | 50x60x30 | 2 QUEIMADORES |
| | CBR 70 | 70x60x30 | 4 QUEIMADORES |
| | CBR 90 | 90x60x30 | 6 QUEIMADORES |
| | CBR 110 | 110x60x30 | 8 QUEIMADORES |

| | | | |
|---|--|----------------------|-------------|
| BUFFETS (CUBAS 1/2x100) / GELO X (CUBAS 1/2x65) | BUFFET BANHO MARIA MÓVEL - AQUECIDO / SALADA (GELO X) | | |
| | BBMM / BNGM - 4 | 76,5cmX61,5cmX132cm | 127V / 220v |
| | BBMM / BNGM - 6 | 109,5cmX61,5cmX132cm | 127V / 220v |
| | BBMM / BNGM - 8 | 142,5cmX61,5cmX132cm | 127V / 220v |
| | BBMM / BNGM - 10 | 175,5cmX61,5cmX132cm | 127V / 220v |
| | BBMM / BNGM - 12 | 209cmX61,5cmX132cm | 127V / 220v |
| | BUFFET BANHO MARIA DUPLO - AQUECIDO EMBAIXO E SALADA EM CIMA | | |
| | BBMD-4 (4Q+2F) | 76,5cmX61,5cmX132cm | 127V / 220v |
| | BBMD-6 (6Q+3F) | 109,5cmX61,5cmX132cm | 127V / 220v |
| | BBMD-8 (8Q+4F) | 142,5cmX61,5cmX132cm | 127V / 220v |
| | BBMD-10 (10Q+5F) | 175,5cmX61,5cmX132cm | 127V / 220v |
| | BBMD-12 (12Q+6F) | 209cmX61,5cmX132cm | 127V / 220v |
| BUFFETS (CUBAS 1/2x100) / GELO X (CUBAS 1/2x65) | BUFFET BANHO MARIA FIXO - AQUECIDO / SALADA (GELO X) | | |
| | BBMF-2 BNGF-2 | 43cmX61,5cmX22cm | 127V / 220v |
| | BBMF-4 / BNGF-4 | 76,5cmX61,5cmX22cm | 127V / 220v |
| | BBMF-6 / BNGF-6 | 109,5cmX61,5cmX22cm | 127V / 220v |
| | BBMF-8 / BNGF-8 | 142,5cmX61,5cmX22cm | 127V / 220v |
| | BBMF-10 / BNGF-10 | 175,5cmX61,5cmX22cm | 127V / 220v |
| | BBMF-12 / BNGF-12 | 209cmX61,5cmX22cm | 127V / 220v |
| | DERRETEDEIRA PROFISSIONAL 3L | | |
| | DE-3 | 16,3cmX36,5cmX17,5cm | 127V / 220v |
| | ACESSÓRIOS AVULSOS PARA BUFFETS | | |
| | PORTA TALHERES | | |
| | CORRE PRATOS TUBULAR | | |
| SALIVADOR - 6 DE VIDRO CURVO TEMPERADO | | | |
| SALIVADOR - 8 DE VIDRO CURVO TEMPERADO | | | |
| SALIVADOR - 10 DE VIDRO CURVO TEMPERADO | | | |
| SALIVADOR - 12 DE VIDRO CURVO TEMPERADO | | | |
| CHURRASQUEIRAS | CHURRASQUEIRA INOX COMPACTA | | |
| | CIC | 39,5cmX24,5cmX28,5cm | MONOBLOCO |
| | CICD | 39,5cmX24,5cmX28,5cm | DESMONTÁVEL |
| | CIMD | 60,3cmX30,4cmX90cm | DESMONTÁVEL |
| CIGD | 80cmX35cmX90cm | DESMONTÁVEL | |
| GRELHAS | GRELHAS TELA MOEDA 100% INOX - CABO MADEIRA / ALUMÍNIO | | |
| | GIPM / GIPA - 30X50 | 31cmX68cmX2,5cm | |
| | GIPM / GIPA 50X30 | 68cmX31cmX2,5cm | |
| | GIMM / GIMA 45X50 | 68cmX46,5cmX2,5cm | |
| GIGM / GIGA 60X50 | 68cmX62,5cmX2,5cm | | |
| FRITADEIRAS | FRITADEIRAS E TACHOS ELÉTRICOS | | |
| | FE-3 | 44cmX18cmX28cm | 127V / 220v |
| | FE-5 | 46cmX28cmX35cm | 127V / 220v |
| | FE-8 | 46cmX28cmX35cm | 127V / 220v |
| | FED-10 | 46cmX56cmX35cm | 127V / 220v |
| | FED-16 | 46cmX56cmX35cm | 127V / 220v |
| | TE-3 | 44cmX32cmX17cm | 127V / 220v |
| TE-7 | 56cmX44,5cmX17cm | 127V / 220v | |



@edancaequipamentos

www.edanca.com.br

Rua Maria Cardoso da Costa, 505 - Cooperativa | São Bernardo do Campo - SP
11 4393-7966 | gerenciacomercial@edanca.com.br